



ESTAT DE LA
CERVELSA ARTESANA

A CATALUNYA
2020



INTRODUCCIÓ

L'Informe Tècnic que anomenem Estat de la Cervesa Artesana a Catalunya arriba a la **5a edició**: ja són doncs 5 anys consecutius d'anàlisi de dades imprescindibles per tenir la fotografia exacta del nostre sector i posant el focus als productors.

Aquests 5 anys de recollida de dades ens donen una perspectiva que no teníem anys enrere, i on en aquesta edició veurem gràfiques que fan molt entenedors alguns dels aspectes i indicadors claus de l'evolució de les nostres cerveseres.

Com sempre, aquest ha estat un treball conjunt de coordinació entre el **Barcelona Beer Festival BBF** i el **Gremi d'Elaboradors de Cervesa Artesana i Natural GECAN**, i on novament hem implicat a totes les fàbriques productores de cervesa artesana de Catalunya que ens han contestat una llarga enquesta sobre les dades de l'any (complicat) 2020 de manera massiva i generosa, deixant ben palesa la necessitat i utilitat d'aquesta magnífica eina que ara teniu entre mans.

No podem obviar que la pandèmia ha estat un gran condicionant que ha afectat a gran part dels números que avui us presentem, per primera vegada a la baixa en diversos aspectes: no oblidem que la grandesa de la cervesa és la seva capacitat d'aparèixer sempre en moments d'intensitat social, enguany molt limitada.

Però si alguna cosa s'ha demostrat des de les fàbriques productores de cervesa artesana del nostre país, és la capacitat d'adaptació, resistència i lluita. Amb força unió i companyonia, amb projectes solidaris sorgits des dels dintres, amb motivacions conjuntes per caminar plegades, procurant entre totes que ningú es quedi enrere.

I si podem oferir alguna eina per explicar-nos i reivindicar-nos com a sector generador de riquesa, cultura, treball i empena, aquesta és l'**Informe Tècnic Estat de la Cervesa Artesana a Catalunya**.

Ànims, molta salut i ens abracem aviat!



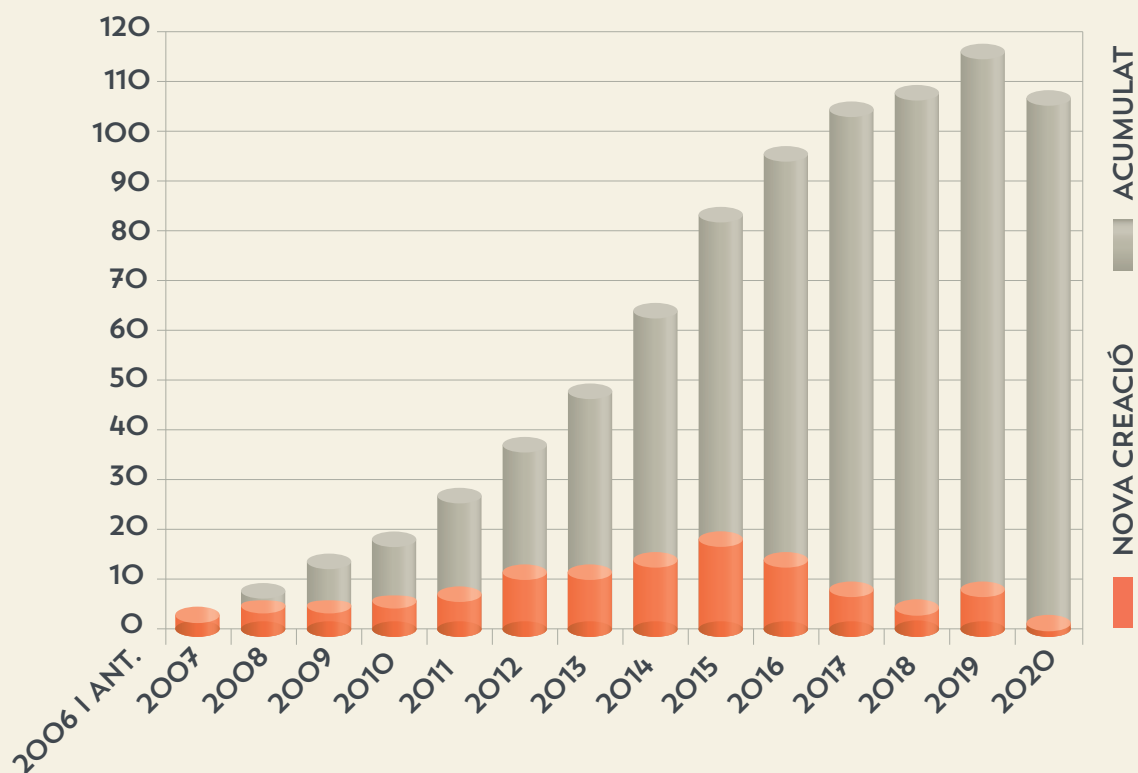
CERVESERES PARTICIPANTS

Aquest informe tècnic s'ha realitzat al conjunt de cerveseres que produeixen cervesa de forma artesanal a Catalunya amb dades de producció a 2020. Com a base s'ha agafat els registres de RGSEAA i RSIPAC, més aquells establiments minoristes (brewpubs) que venen la cervesa que produeixen majoritàriament a consumidor final dins el mateix establiment.

Actualment hi ha **107 obradors** de cervesa artesana operatius a Catalunya. Respecte l'any anterior, hi ha 10 projectes cervesers menys. S'han obtingut 95 respostes (un **89%** de resposta), de les quals, cinc no han presentat activitat. Per tant, l'informe d'enguany es basa en 90 respostes complertes.

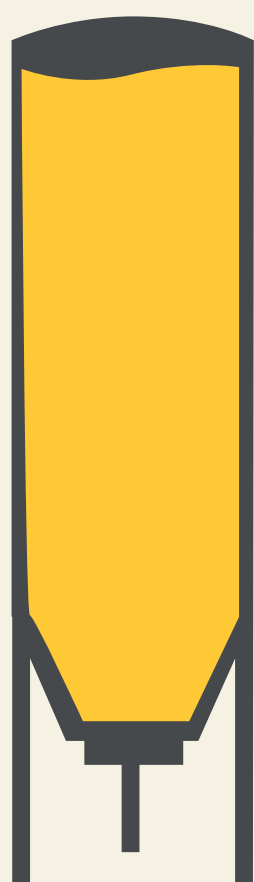
L'informe tècnic s'ha realitzat mitjançant enquesta online de 112 preguntes mitjançant plataforma digital especialitzada Survio.

És el primer any que el balanç de fàbriques (nova creació vs tancament) dona negatiu. S'ha obert una única cervesera nova i han tancat 11 projectes. La crisi sanitària per la COVID ha colpejat especialment dur a la petita empresa del sector.

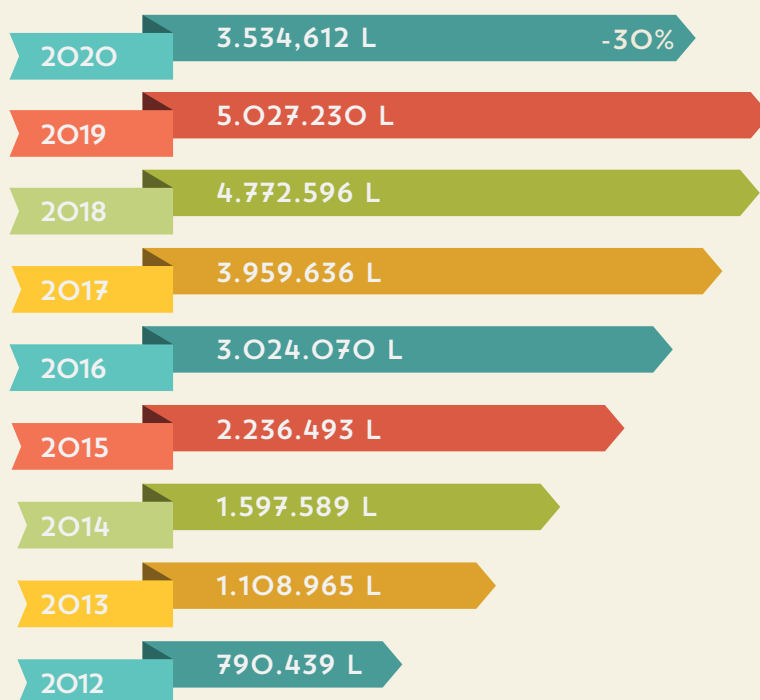


PRODUCCIÓ

El conjunt del sector ha elaborat **3.534.612 litres** durant el 2020, el què suposa un decreixement pràcticament del 30% respecte la producció de 2019, quan es van elaborar 5Ml. Òbviament, la crisi sanitària i social provocada per la pandèmia és la causant d'aquest descens de producció. Els mesos de confinament domiciliari i mesures de prevenció en la hoteleria (especialment dures a Catalunya) han estat un gran inconvenient per les petites cerveseres.



PRODUCCIÓ TOTAL



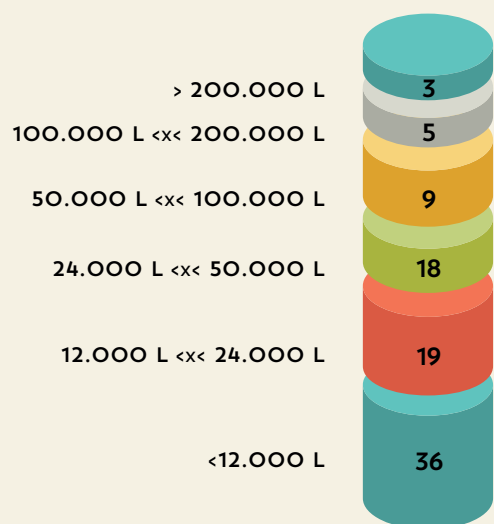
39.270 L MITJA DE PRODUCCIÓ PER CERVESERA A 2020

Les cerveseres han elaborat una mitjana de 39.270 litres per cervesera. Xifra que suposa una davallada del 23% respecte al 2019. Comparat amb el 30% de pèrdua de la producció ens indica que l'afectació ha estat major en les cerveseres que produeixen més volum.

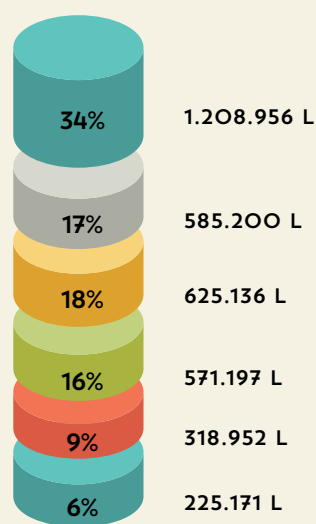


FÀBRIQUES

CREIXEMENT FÀBRIQUES I PER PRODUCCIÓ



Número de cerveseres segmentades per volum de producció



Percentatge aportat per cada segment de fàbriques al total de litres elaborats

VARIACIÓ DEL NÚMERO DE FÀBRIQUES SEGMENTADES SEGONS VOLUM DE PRODUCCIÓ

	2016	2017	2018	2019	2020
> 200.000 L	4	7	7	7	3
100.000 L <X< 200.000 L	3	4	5	6	5
50.000 L <X< 100.000 L	11	9	12	14	9
24.000 L <X< 50.000 L	12	18	20	21	18
12.000 L <X< 24.000 L	24	21	22	22	19
<12.000 L	28	27	27	29	36

PRODUCTES

2020 ↘ 979 CERVESES DIFERENTS

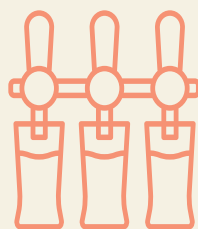
A 2020 es van fer **979** cerveses diferents. La mitjana és d'11 cerveses diferents per centre elaborador, xifra que no ha variat significativament respecte el 2019.



53%
VENDA LOCAL
(-30KM)



39%
MATÈRIA PRIMERA
LOCAL



47%
VENDA LOCALS
ESPECIALITZATS



17%
EXPORTACIÓ
(617.000L)



82%
ENVASA EN
AMPOLLA
+ LLAUNA



18%
ENVASA
EN BARRIL



18
ÚS MALTES
LOCALS



28
ÚS LLÚPOLS
PROXIMITAT

A 2020, fins a **68 fàbriques** (75%) disposaven de botiga online. L'any passat només n'eren 19. La situació pandèmica ha fet buscar i desenvolupar aquest canal de venda directa. Entre les cerveseres amb venda online, la venda per aquest canal ha representat el **8%**.



QUOTES DE PRODUCCIÓ I MERCAT

Els més de 3,5 milions de litres produïts per les cerveseres artesanes del país representen el **0,7%** de quota de producció del conjunt de cervesa. Comptant el valor superior en el mercat de la cervesa artesana respecte la industrial, el volum de negoci de 37,1M€ representa una quota de mercat de l'**1,5%**. Comparant amb les xifres de l'any 2019, queda palès que la crisi econòmica causada per la COVID ha colpejat molt més durament a la petita empresa cervesera.



0,7% QUOTA DE PRODUCCIÓ



1,5% QUOTA DE MERCAT

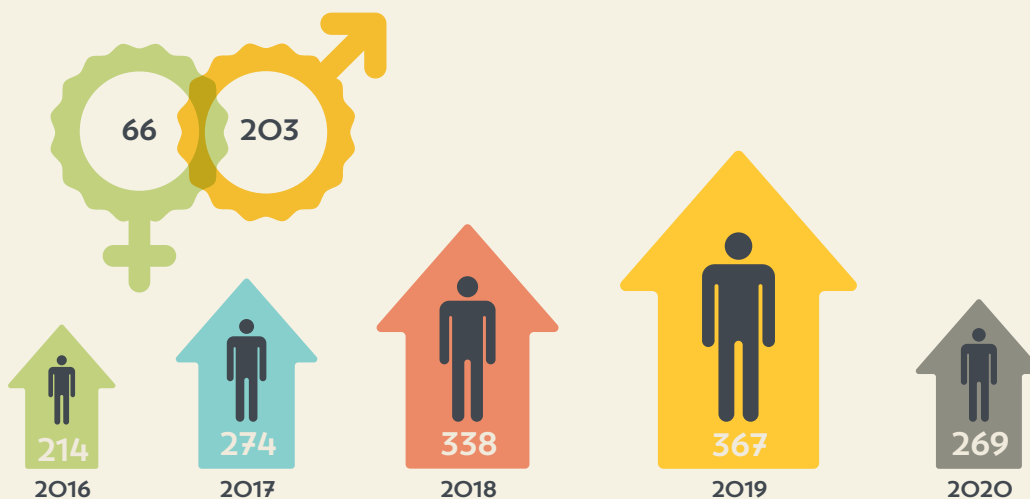
OCUPACIÓ

APORTACIÓ A L'ECONOMIA

La cervesa artesana a Catalunya va generar 269 llocs de treball directes a les cerve-
seres. Això respecte l'any 2019 representa la destrucció de 98 llocs de treball pel
que hi ha una davallada del 26% de la capacitat de generar llocs de treball.

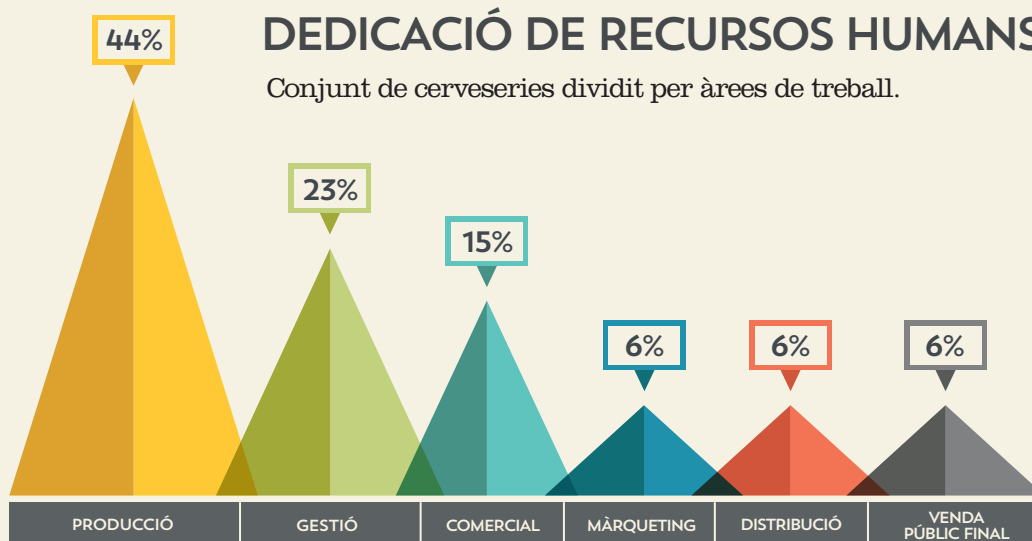
Una tercera part serà difícilment recuperable (correspon al tancament de cerve-
seres) i els altres es confia en recuperar en la millora de les restriccions pandèmiques.
Tantmateix, en aquest punt s'haurien d'afegir totes les altres ocupacions de la
cadena de valor: sector agrícola, distribució i venda al punt final.

Dels **269** llocs de treball, **66** corresponen a dones. El que correspon a un **25%**, el
percentatge més elevat des de que es fa l'informe. Tendència positiva en un llarg
camí a fer en la paritat laboral.



DEDICACIÓ DE RECURSOS HUMANS

Conjunt de cerve-
series dividit per àrees de treball.



CERVESERES

NANOCERVESERA

MENYS DE 24.000 L ANUALS



VOLUM DE NEGOCI DE 5,0 M€

PRODUCCIÓ TOTAL DE 544.123
(15% PRODUCCIÓ)

116 LLOCS DE TREBALL DIRECTES
(2,1 PERSONES DE MITJA)

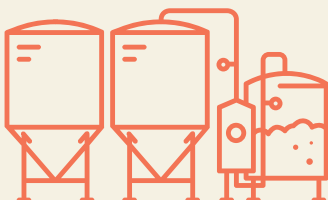
MITJANA 9.890 LITRES PER FÀBRICA



55 FÀBRQUES

MICROCERVESERA

ENTRE 24.000 L ANY I 100.000 L ANUALS



27 FÀBRQUES

PRODUCCIÓ TOTAL DE 1.196.333 L
(34% PRODUCCIÓ)

VOLUM DE NEGOCI CONJUNT DE 10,3 M€

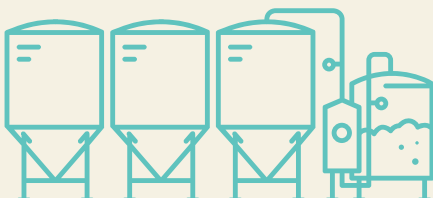
MITJANA 44.310 LITRES PER FÀBRICA



95 LLOCS DE TREBALL (3,5 PERSONES DE MITJA)

PETITA CERVESERA

MÉS DE 100.000 L ANUALS



8 FÀBRQUES

PRODUCCIÓ TOTAL DE 1.794.156 L
(51% PRODUCCIÓ)

58 LLOCS DE TREBALL DIRECTES
(7,3 PERSONES DE MITJA)

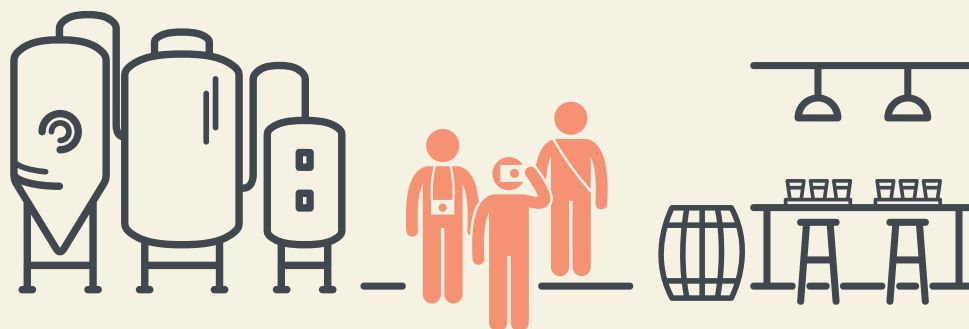
MITJANA 224.270 LITRES PER FÀBRICA



VOLUM DE NEGOCI CONJUNT DE 13,3 M€

TURISME CERVESER

El turisme cerveser és una de les claus de futur del sector. En un país amb un fort arrelament de l'enoturisme, l'interès per la cervesa artesana i com s'elabora, està generant tot un circuit turístic que aporta molt valor al territori. La tendència era clarament alcista en els darrers anys. Aquest, ha estat un any de fre per la pandèmia que es pretén recuperar quan abans.



En total, han participat **15.125** persones en el conjunt d'aquestes activitats, el que representa només un **30%** respecte el 2019, xifra coherent a tants mesos tancats i més sense rebre turisme.



COVID19

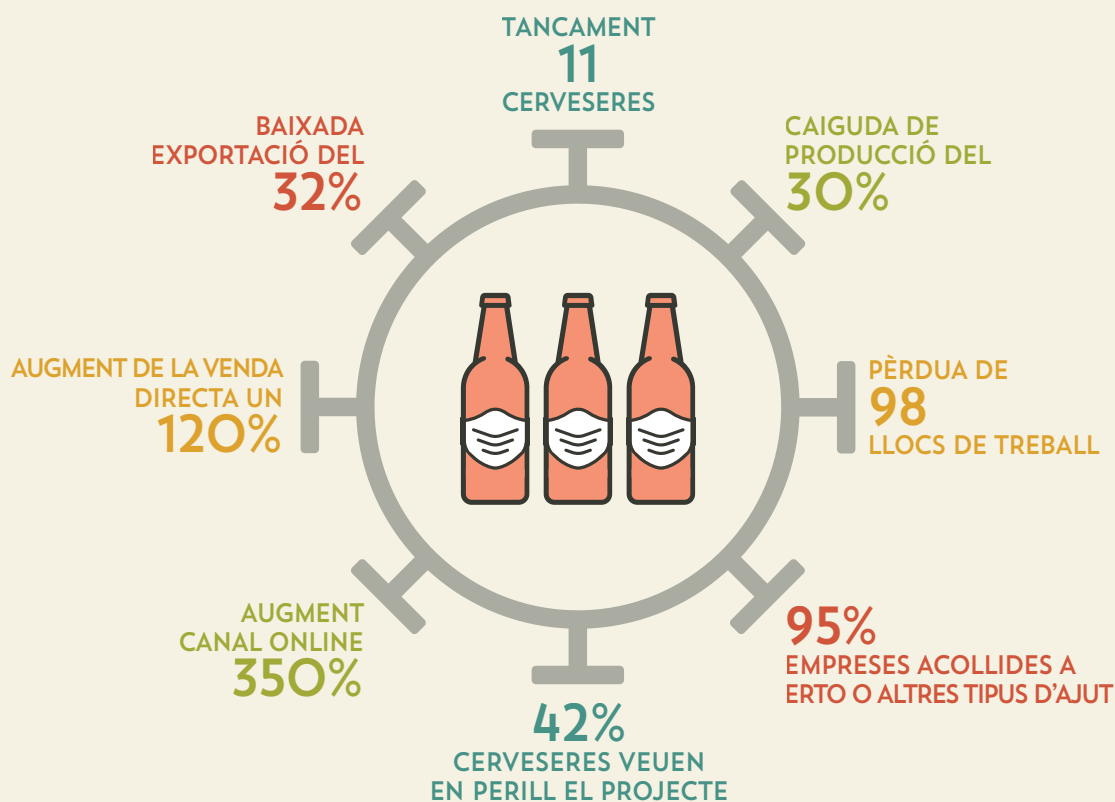
La crisi sanitària sorgida a partir del mes de març de 2020 per la COVID i la posterior crisi econòmica generada pels confinaments i limitacions socials ha estat un enorme trasbals per la societat en general i el sector de la cervesa artesnaa en particular. S'ha de tenir molt present per entendre aquest Informe Tècnic.

Passats els tres primers mesos del tancament (Juny 2020) es va realitzar un primer Dossier per mesurar l'impacte de la crisi amb unes dades demolidores que ja feien intuir que seria un any molt dur pel sector. El podeu consultar aquí.



[DESCARREGA PDF DOSSIER COVID19](#)

A continuació us presentem les principals dades d'afectació en el sector enguany:





GREMI D'ELABORADORS DE
CERVESA ARTESANA I NATURAL

gecan@gecan.info
www.gecan.info



info@barcelonabeerfestival.com
www.barcelonabeerfestival.com

