



INTRODUCCIÓN

El Informe Técnico llamado “Estado de la Cerveza Artesana en Catalunya” con datos de 2019 que ahora lees es fruto de la colaboración entre **Barcelona Beer Festival (BBF)** y el **Gremi de Elaboradors de Cervesa Artesana i Natural (GECAN)**: Por cuarto año consecutivo hemos preguntado a todas las fábricas catalanas, analizado los datos y extraído las conclusiones que ahora os presentamos.

A todos estos obradores de Catalunya les hacemos una gran encuesta (son muchísimas preguntas y desde aquí agradecemos a todas su paciencia y enorme colaboración) una vez han cerrado los años contables. Este año ha sido mucho más complicado que nunca encontrar el mejor momento para contactar y estimular a todas las implicadas a concentrarse y respondernos dada la sombra de pandemia que se cernía entre febrero y marzo ... la suspensión (temporal) del BBF y el confinamiento más duro, con el cese de casi toda actividad económica (y productiva) supuso que aplazáramos la encuesta sobre los datos de 2019 para más adelante, unos datos que presentábamos buenos a niveles de producción y de consolidación del sector.

Durante el confinamiento no nos paramos: Rediseñamos la encuesta para poder incluir un dossier de análisis de urgencia sobre la afectación del Covid en la actividad de nuestras fábricas y así poderlo trasladar a las administraciones para hacer oír nuestras voces y necesidades. Este 'Dossier Covid', lo presentamos virtualmente a las administraciones, donde fuimos atendidos y escuchados.

Y fué cuando nos volvimos a convencer de la necesidad de preguntar a las fábricas y así obtener todos estos datos que ahora os exponemos. Los de 2019, tan necesarios para saber dónde estamos (donde estábamos antes de la pesadilla Covid) desde el punto de vista de la producción como motor económico de este sector.

Con los datos de 2019 en la mano podemos hablar de consolidación. Se ha producido un crecimiento global del 5% y con creación de nuevos proyectos de forma significativa. Se ha aumentado producción, generado nuevos puestos de trabajo y aumento de la facturación. Además, y para completar estas sensaciones, en charlas virtuales (tuvimos tiempo!) y algunas visitas (una vez pasadas las fases de confinamiento), pudimos constatar que muchas cerveceras habían planificado realizar mejoras en sus instalaciones, se habían equipado para poder envasar más y mejor, habían aumentado capacidad productiva ... todo auguraba un gran 2020.

Este sector ha nacido y fortalecido dentro de una gran crisis económica. Las cerveceras han demostrado capacidad de adaptación y mucha actitud ante todas las adversidades. Estamos convencidos de que este terrible 2020 lo podrán soportar y poco a poco, remontar hasta volver a estabilizar la actividad en las fábricas. Lo creemos tanto como lo necesitamos y deseamos.

Gracias a todas por hacerlo posible.

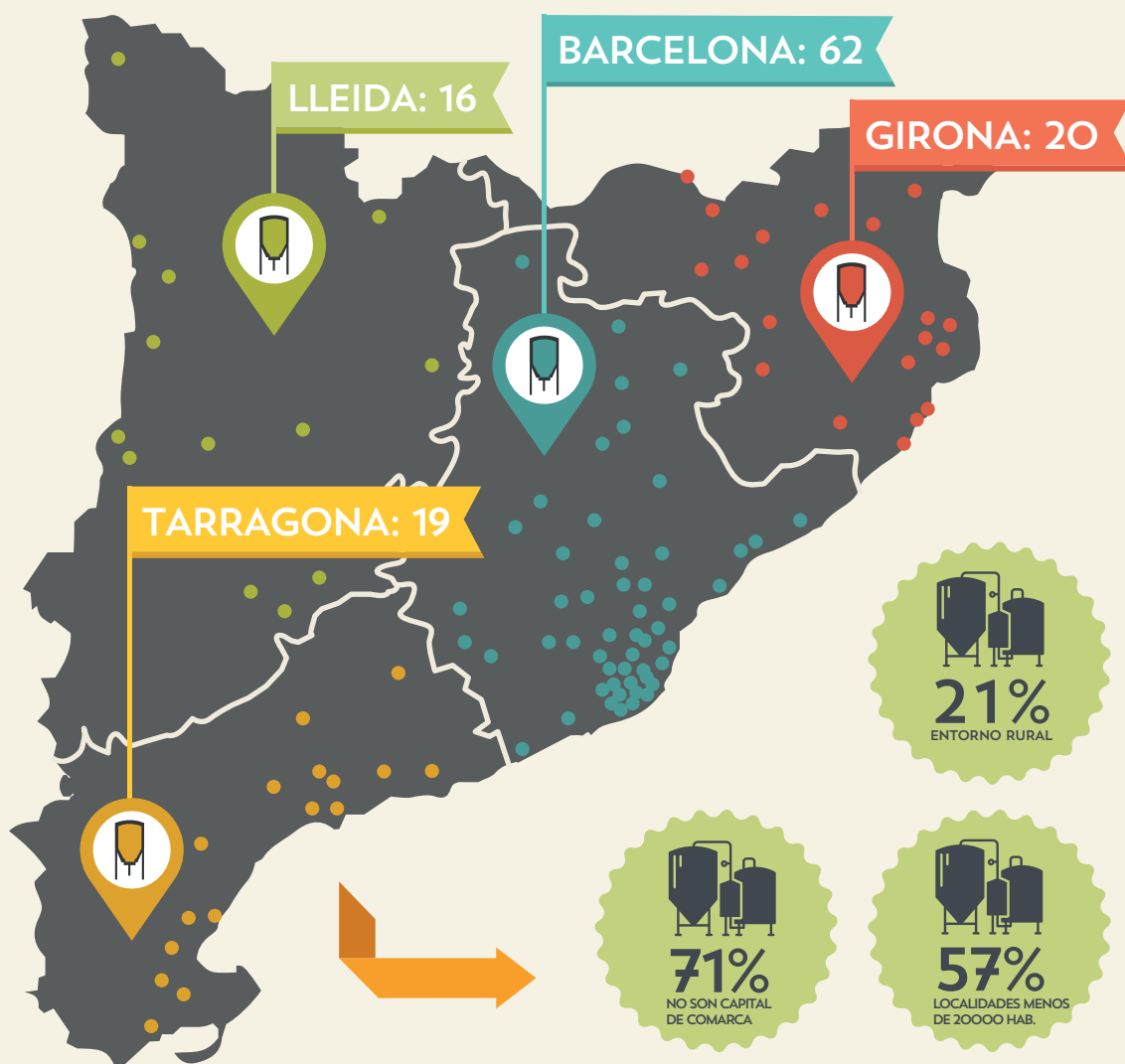


CERVECERAS PARTICIPANTES

Este informe técnico se ha realizado al conjunto de cerveceras que producen cerveza de forma artesanal en Catalunya con datos de producción de 2019. Como base se ha tomado el registro del RGSEAA y RSIPAC más aquellos establecimientos minoristas (brewpubs) que venden la cerveza que producen mayoritariamente a consumidor final dentro del mismo establecimiento.

El conjunto de la población registrada es de 134 (once más que el año pasado) de los cuales, 17 ya no tienen actividad (tres más que el año pasado) o son los puntos de elaboración de grandes cerveceras, no artesanales. De los 117 restantes, se han obtenido 107 respuestas (91% de respuestas). De éstas, 9 respuestas corresponden a cerveceras sin actividad durante el 2019 pero que pueden tener en años futuros. Por lo tanto se basa en 99 respuestas completas.

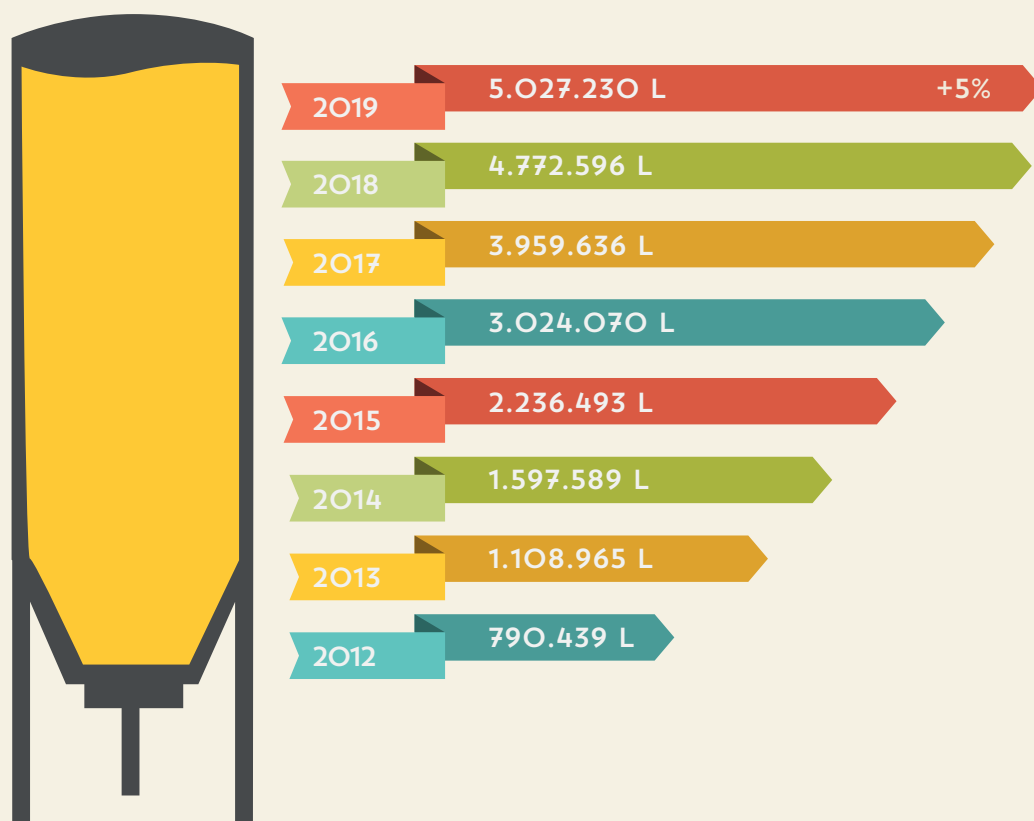
El informe técnico se ha realizado mediante encuesta online de 105 preguntas con el software especializado SurveyGizmo®.



PRODUCCIÓN

El conjunto del sector ha elaborado **5.027.230** litros durante el 2019, lo que supone un incremento del **5,3%** respecto a la producción del 2018. En 2019 se han creado once cerveceras nuevas, siendo la cifra de creación de nuevos proyectos más alto de los últimos años. Una cifra equiparable a los inicios del movimiento, ahora hará diez años. Por lo tanto, todo el crecimiento del sector recae en proyectos ya existentes que se van consolidando.

PRODUCCIÓN TOTAL



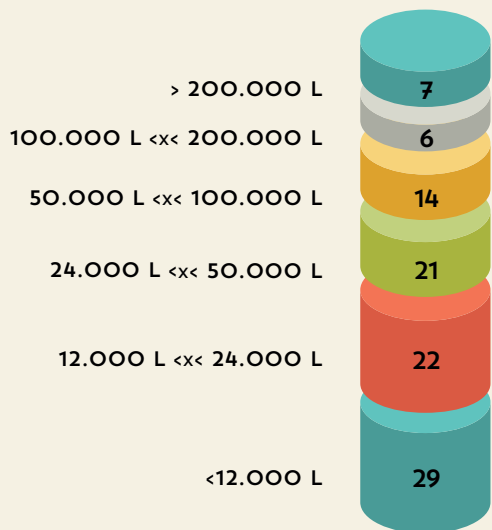
50.780 L

MEDIA DE PRODUCCIÓN POR CERVECERA EN 2019

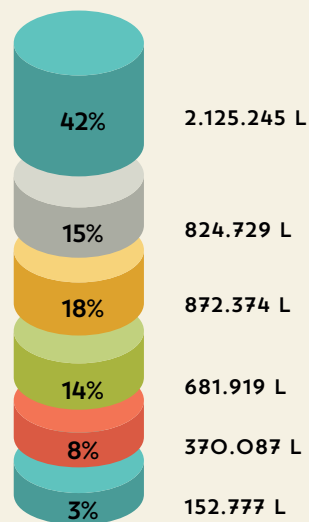
Cifra ligeramente inferior al 2018, comprensible por la creación de nuevas fábricas.

FÁBRICAS

CRECIMIENTO FÁBRICAS Y PARA PRODUCCIÓN



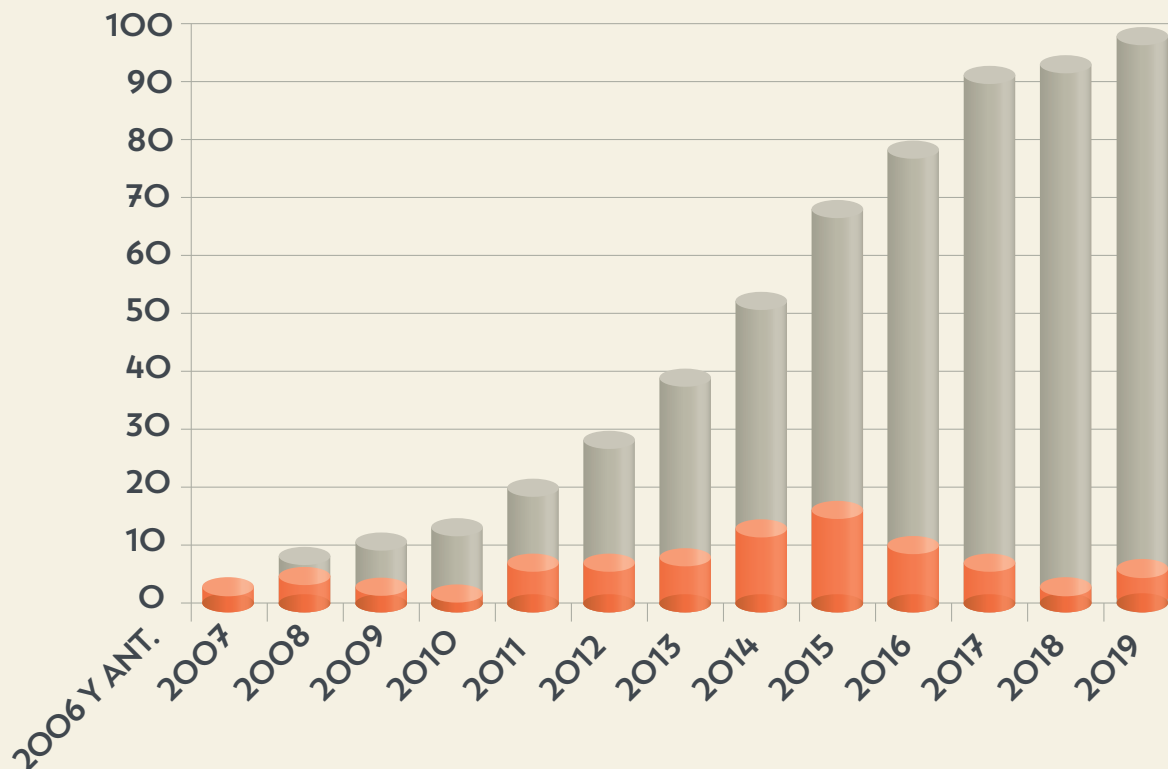
Grupos de fábricas según litros elaborados



Porcentaje aportado por cada grupo de fábricas al total de litros elaborados



NUEVA CREACIÓN **ACUMULADO**



CERVECERAS

NANOCERVECERA

MENOS DE 24.000 L ANUALES



VOLUMEN DE NEGOCIO DE 4,8 M€

PRODUCCIÓN TOTAL DE 522.864
(10% PRODUCCIÓN)

117 PUESTOS DE TRABAJO DIRECTOS
(2,3 PERSONAS DE MEDIA)

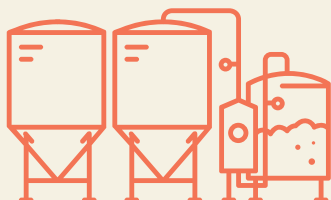
MEDIA DE 10.250 LITROS POR FÁBRICA



51 FÁBRICAS

MICROCERVECERA

ENTRE 24.000 L ANUALES Y
100.000 L ANUALES



35 FÁBRICAS

PRODUCCIÓN TOTAL DE 1.554.293
(31% PRODUCCIÓN)

VOLUMEN DE NEGOCIO DE 14,3 M €

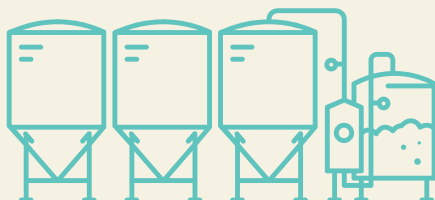
MEDIA 44.400 LITROS POR FÁBRICA



3,9 PERSONES TREBALLANT-HI

PEQUEÑA CERVECERA

MÁS DE 100.000 L ANUALES



13 FÁBRICAS

PRODUCCIÓN TOTAL DE 2.949.974
(59% PRODUCCIÓN)

8,7 PERSONAS TRABAJANDO

MEDIA 226.900 LITROS POR FÁBRICA



VOLUMEN DE NEGOCIO DE 27,1 M €

CUOTAS DE PRODUCCIÓN Y MERCADO

Los más de 5 millones de litros producidos por las cerveceras artesanas del país representan el **0,9%** de cuota de producción del conjunto de cerveza. Contando el valor superior en el mercado de la cerveza artesana respecto la industrial, el volumen de negocio de 46,2M € representa prácticamente una cuota de mercado del **2%**.



0,9% CUOTA DE PRODUCCIÓN



2% CUOTA DE MERCADO

PRODUCTOS

2019  1083 CERVEZAS DIFERENTES

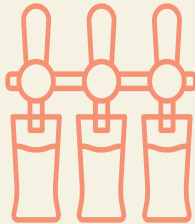
En 2019 se hicieron 1,083 cervezas diferentes. La media es de 11 cervezas diferentes (gama fija + ediciones especiales) para cada una de las cerveceras.



51%
VENTA LOCAL
(-30KM)



40%
MATERIA PRIMA
LOCAL



47%
VENTA LOCALES
ESPECIALIZADOS



18%
EXPORTACIÓN
(905.000L)



66%
ENVASA EN
BOTELLA
+ LATA



34%
ENVASA
EN BARRIL



51%
ENVEJECEN
EN BARRICA



25
CERVEZAS
ENVASAN
EN LATA



17
USAN
MALTAS
LOCALES

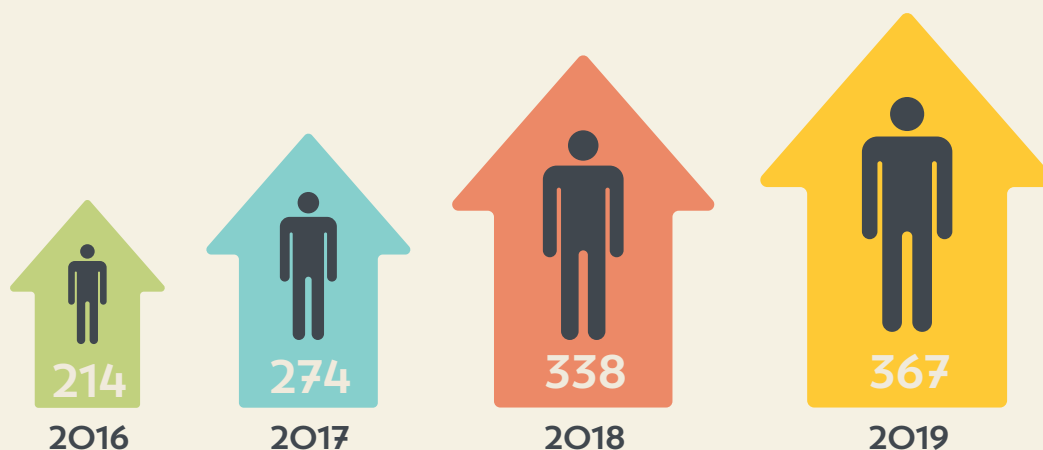


26
USAN
LÚPULOS DE
PROXIMIDAD

OCUPACIÓN

APORTACIÓN A LA ECONOMÍA

La cerveza artesanal en Catalunya genera 367 empleos directos en las cerveceras. Aquí se deberían sumar todas las otras ocupaciones de la cadena de valor: sector agrícola, distribución y venta en el punto final. Se han generado 29 puestos de trabajo nuevos (crecimiento del 9%) en 23 centros de elaboración.



En la edición de 2018 se introdujo una consulta concreta sobre posiciones laborales en las cerveceras. Se sacaron dos perfiles profesionales que este año seguimos estudiando: Jefe de Producción (llamado muchas veces Maestro Cervecerero) y Jefe de Ventas (o Director Comercial).



- 65% tienen esta figura.
- Perfil: hombre, mayoritariamente entre 30 y 40 años.
- Estudios universitarios y completados con formación específica.
- Sueldo medio entre 20k y 30k brutos anuales. Crecimiento de sueldo medio a medida que la cerveza produce más litros.



- 32% de las cerveceras tienen esta posición definida. Es una tarea parcial de alguno de los trabajadores.
- Perfil: hombre, mayoritariamente entre 40 y 50 años.
- Mayoritariamente estudios de grado superior o universitarios.
- Sueldo medio: menos de 20k y entre 20k y 30k brutos anuales. Crecimiento de sueldo medio a medida que la cerveza produce más litros

TURISMO CERVECERO

El turismo cervecero cada vez tiene más importancia en nuestro país a semejanza a otros países de nuestro entorno con más tradición cervecera. En un país con un fuerte arraigo del enoturismo, el interés por la cerveza artesana y cómo se elabora, está generando todo un circuito turístico que aporta mucho valor al territorio.

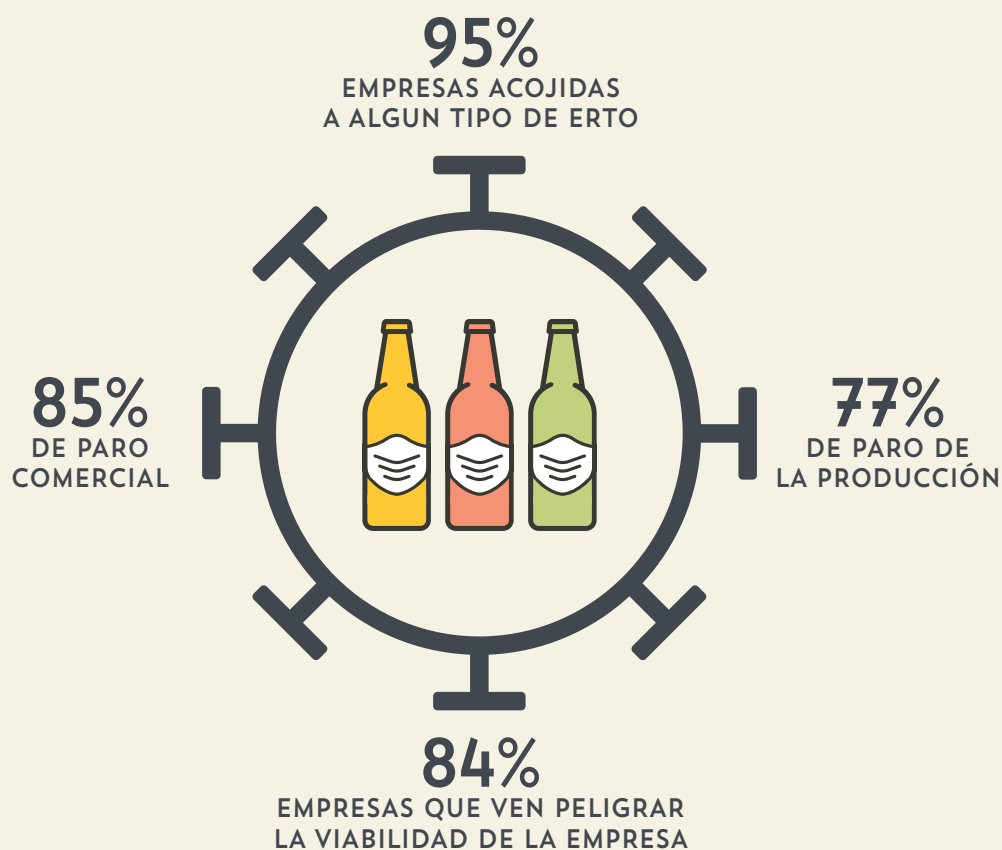


En total, han participado 50.714 personas en el conjunto de estas actividades; lo que supone que más de 700 personas de media al año hacen actividades en cada fábrica.



COVID19

A la hora de preparar y redactar este informe técnico de la cerveza artesana de 2019, la situación del sector (y la sociedad en general) ha sido claramente marcada por la crisis sanitaria causada por el Covid. A pesar de quedar fuera de estudio, se ha considerado importante marcar las primeras conclusiones extraídas durante el tiempo de confinamiento [MAYO 2020] que tanto condicionarán la actividad económica del año 2020 y, sobre todo, orientar a quien tenga interés en saber más al DOSIER COVID19 que encontrará en versión digital.



[DESCARGA DOSIER COVID19](#)



GREMI D'ELABORADORS DE
CERVESA ARTESANA I NATURAL

gecan@gecan.info
www.gecan.info



info@barcelonabeerfestival.com
www.barcelonabeerfestival.com

