



INTRODUCCIÓN

Por tercer año consecutivo, os presentamos el dossier del informe técnico “Estado de la Cerveza Artesana en Catalunya” renovado con los datos de 2018.

La encuesta a todas las fábricas de cerveza artesana de Catalunya ha vuelto a tener una participación altísima, cerca del 93%, la cual cosa pone en evidencia la necesidad de tener datos propios y la importancia de los mismos para poder afrontar el futuro de nuestro reciente sector.

Este trabajo de cuestionario, conseguido con el impulso de **GECAN (el Gremio de Elaboradores de Cerveza Artesana y Natural)**, dirigido por **BBF (Barcelona Beer Festival)** y con la atención del **Departamento de Agricultura, Ganadería, Pesca y Alimentación**, nos muestra que en 2018 el crecimiento en número de fábricas decrece, aunque lo más interesante es notar que los proyectos ya existentes se estabilizan, se refuerzan y la gran mayoría crecen.

Se generan más puestos de trabajo y estos se empiezan a especializar, más formación da lugar a mayor personal cualificado, mejora en procesos, más control de calidad, y se recompensa constatando una valoración más positiva por parte de los consumidores, que poco a poco se acercan a la cerveza artesana o la adoptan ya como hábito natural en su día a día.

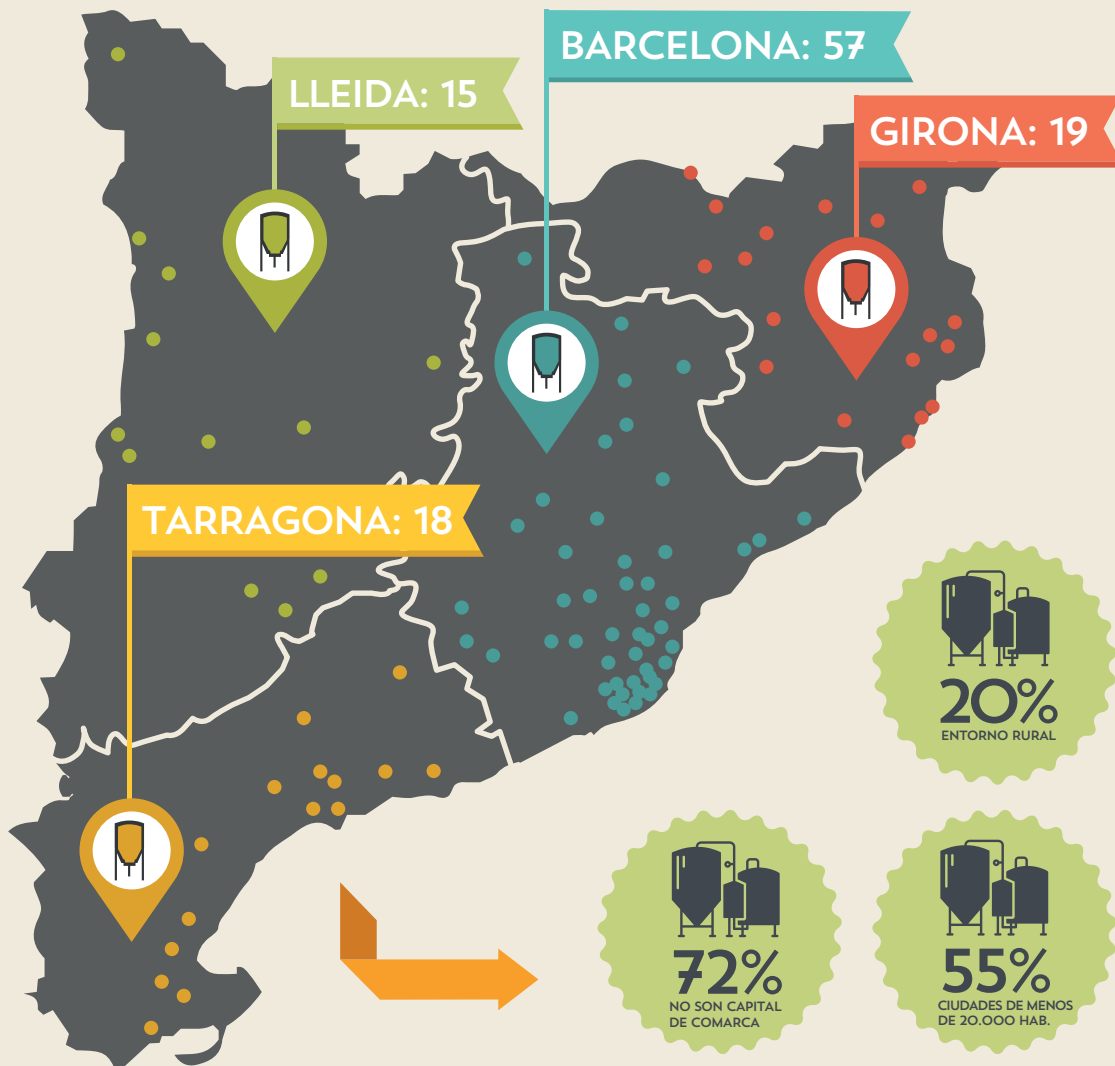
En estos casi 15 años de generación de sector (centros de producción, puntos de venta especializados, festivales, gremio, espacios de formación y cata, restauración, turismo, ferias...) ha habido movimientos muy comunes en fase de construcción de un nuevo ramo. Actualmente se constata un asentamiento positivo, aunque como en cualquier otro ámbito empresarial, la agitación formará parte de dicho ámbito, normalizándose así del todo como sector en mayúsculas.

¡Os invitamos a hacer un repaso de esta recogida de datos y os agradecemos un año más a todas las personas implicadas, el tiempo, esfuerzo y pasión dedicados a producir, promocionar, vender, disfrutar y hacer más grande nuestra cerveza!



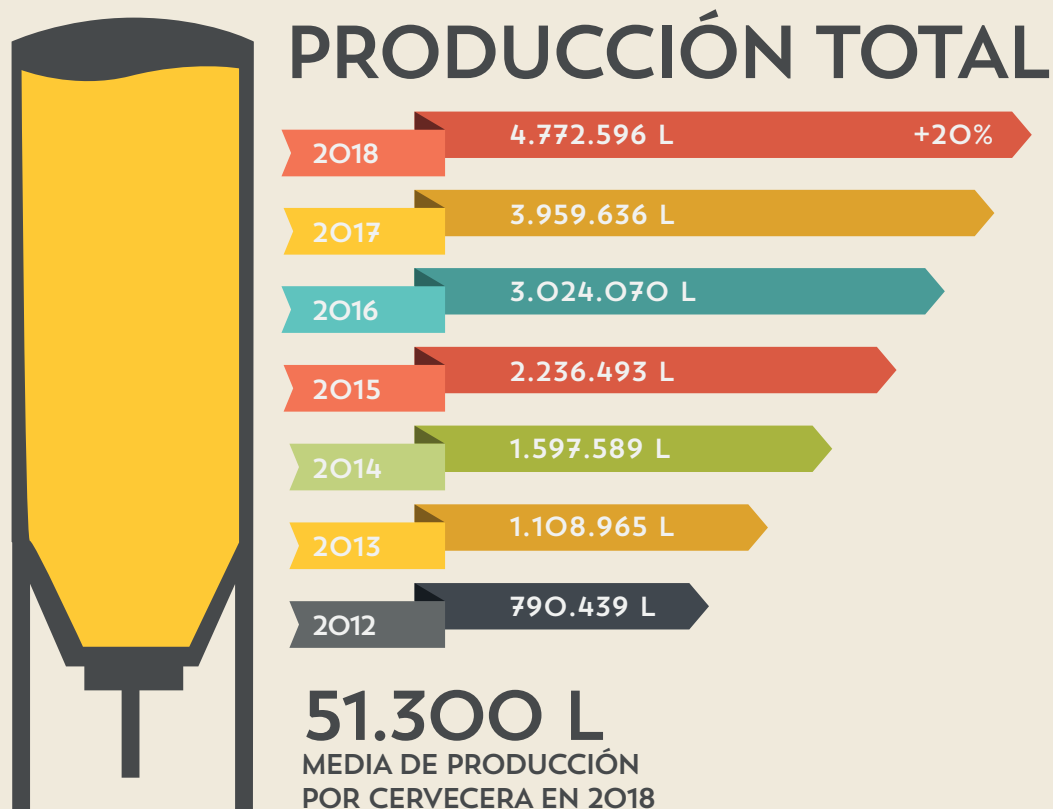
CERVECERAS PARTICIPANTES

Este informe técnico se ha realizado en el conjunto de cerveceras que producen cerveza de forma artesana en Catalunya con datos de producción en 2018. Como base se ha cogido el registro del RGSEAA y RSIPAC más aquellos establecimientos minoristas que venden la cerveza que producen mayoritariamente a consumidor final dentro del mismo establecimiento. El conjunto de la población registrada es de 123, de los cuales 14 ya no tienen actividad en 2018 o son los puntos de elaboración de grandes cerveceras. De los 109 restantes, se han obtenido 101 respuestas (93% de respuestas). De estas, 8 respuestas corresponden a cerveceras sin actividad en 2018 pero que pueden tenerla en años futuros. Por tanto, el informe técnico se basa en 93 respuestas completas. El informe técnico se ha realizado mediante encuesta online de 89 preguntas mediante el software especializado SurveyGizmo®.



EVOLUCIÓN PRODUCCIÓN

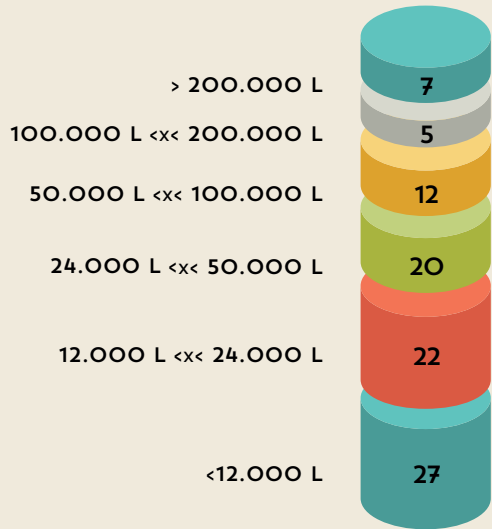
El conjunto del sector ha elaborado **4.772.596** litros durante el **2018**, lo que supone un incremento del 20% respecto a la producción de 2017. En 2018 se han creado dos proyectos cerveceros nuevos con lo que no ha aumentado significativamente el número de fábricas. Así pues, el crecimiento del sector se basa en proyectos ya existentes que se van consolidando.



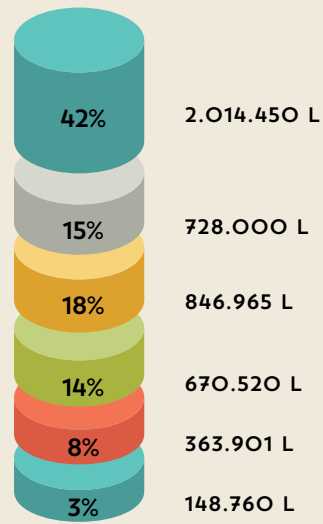
En lo que respecta a la media de litros por fábrica, este año ha aumentado hasta los **51.300 litros**, superando por primera vez la barrera psicológica de los 50.000 litros por fábrica/año.



PRODUCCIÓN FÁBRICAS



Grupo de fábricas según litros elaborados



Porcentaje aportado por cada fábrica al total de litros elaborados



CERVECERAS

NANOCERVECERA

MENOS DE 24.000 L ANUALES



VOLUMEN DE NEGOCIO CONJUNTO DE 5,7 M€

PRODUCCIÓN TOTAL DE 512.661 (11% PRODUCCIÓN)

1,8 PERSONAS TRABAJANDO

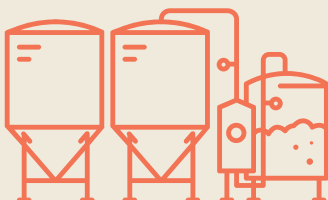
MEDIA 10.500 LITROS POR FÁBRICA



49 FÁBRICAS (53% FÁBRICAS)

MICROCERVECERA

ENTRE 24.000 L ANUALES Y 100.000 L ANUALES



32 FÁBRICAS (34% FÁBRICAS)

PRODUCCIÓN TOTAL DE 1.517.485 (32% PRODUCCIÓN)

VOLUMEN DE NEGOCIO CONJUNTO DE 16,7 M€

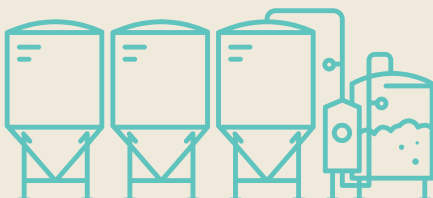
MEDIA 47.400 LITROS POR FÁBRICA



3,2 PERSONAS TRABAJANDO

PEQUEÑA CERVECERA

MÁS DE 100.000 L ANUALES



12 FÁBRICAS (13% FÁBRICAS)

PRODUCCIÓN TOTAL DE 2.742.450 (57% PRODUCCIÓN)

7,1 PERSONAS TRABAJANDO

MEDIA 228.500 LITROS POR FÁBRICA



VOLUMEN DE NEGOCIO CONJUNTO DE 29,7 M€

CUOTA DE MERCADO

Se han producido un total de **4,77 ML** de cerveza artesana en Catalunya con un valor en el mercado de **43M€**. Si lo comparamos con los **2325 M€** de volumen total de la cerveza en el país, la cerveza artesana tiene una cuota de mercado del **1,8%**. Muy cerca ya de que uno de cada 50€ gastados en cerveza sea para disfrutar de una artesana.

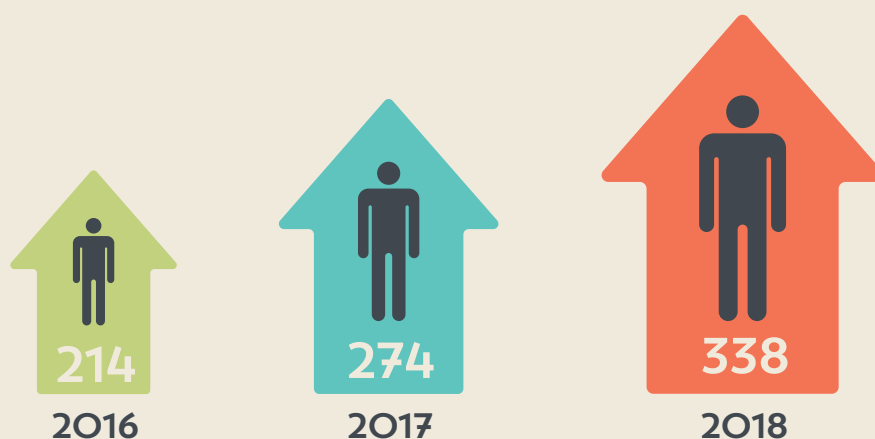


OCUPACIÓN

APORTACIÓN A LA ECONOMÍA

La cerveza artesana en Catalunya ha creado **338 puestos de trabajo directos** a los cerveceros. Aquí deberían de sumarse todas las otras ocupaciones de la cadena de valor: sector agrícola, distribución y venta en el punto final. Se han generado 64 puestos de trabajo nuevos (crecimiento del 23%) en 28 centros de elaboración.

61 cerveceras realizan actividades complementarias en turismo cultural en las que han participado 38.340 personas a lo largo del año, lo que ha supuesto un aumento del 40% de participación respecto al año anterior.



Dividiendo la producción total de artesana por el número de trabajadores, cada uno de ellos elabora **14.100 litros**, siendo una cifra que varía bastante según el tamaño de la cervecera. En el sector de la cerveza industrial, cada trabajador genera cerca de **600.000 litros**. Por lo tanto se llega a la conclusión que la cerveza artesana genera más de 40 veces más ocupación por litro producido y, sobretodo, repartido por todo el territorio.

CERVEZA INDUSTRIAL



600.000L
POR TRABAJADOR

CERVEZA ARTESANA

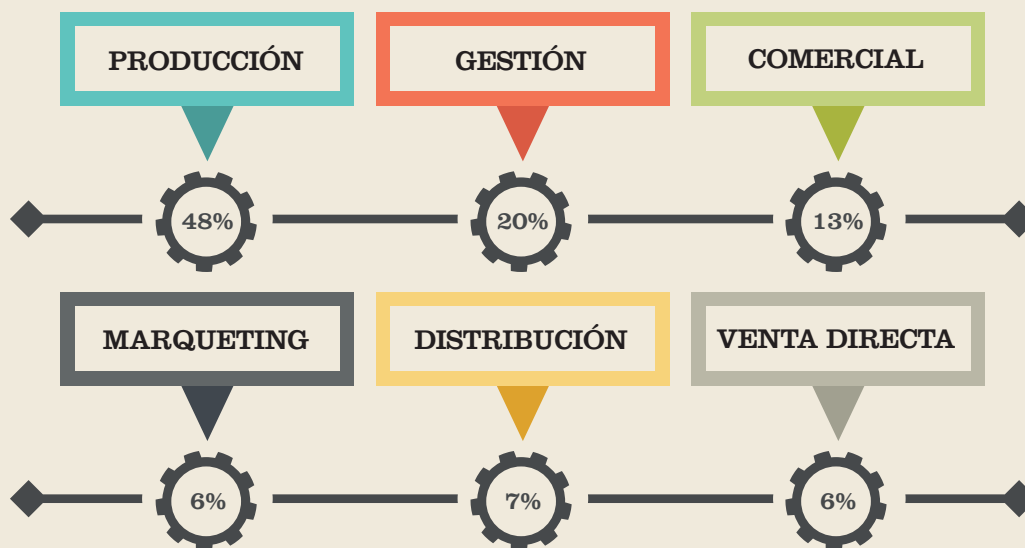


14.100L
POR TRABAJADOR

PERFILES PROFESIONALES

REPARTO DE TAREAS

Las cerveceras han respondido respecto al reparto de tareas del conjunto de sus trabajadores en seis grandes bloques.



Observando el crecimiento y consolidación del sector, este año se han introducido preguntas concretas sobre si ya existen dos posiciones específicas a las empresas cerveceras: **Jefe de Producción** (llamado muchas veces Maestro Cervecerero) y **Jefe de Ventas** (o Director Comercial).



JEFE DE PRODUCCIÓN

- 2/3 tienen la figura.
- Perfil: hombre, mayoritariamente entre 30 y 40 años.
- Estudios universitarios y completados con formación específica.
- Sueldo medio entre 20k y 30k brutos anuales. Crecimiento de sueldo medio a medida que la cerveza produce más litros



JEFE DE VENTAS

- 30% de las cerveceras tienen esta posición definida. Es una tarea parcial de alguno de los trabajadores.
- Perfil: hombre, mayoritariamente entre 40 y 50 años.
- Mayoritariamente estudios de grado superior o universitarios.
- Sueldo medio: menos de 20k y entre 20k y 30k brutos anuales. Crecimiento de sueldo medio a medida que la cerveza produce más litros

PRODUCTOS

2018  1058 CERVEZAS DIFERENTES

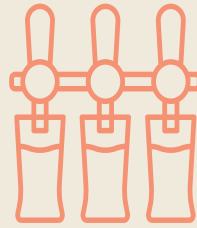
En 2018 se hicieron 1058 cervezas diferentes. La media es de 12 cervezas diferentes (gama propia + ediciones especiales) por cada una de las cerveceras.



50%
VENTA LOCAL
(-30KM)



38%
MATERIAS PRIMAS
LOCALES



48%
VENTA LOCALES
ESPECIALIZADOS



18%
EXPORTACIÓN
(824.000L)



65%
ENVASE EN
BOTELLA
+ LATA



35%
ENVASAN
EN BARRIL



43%
ENVEJECEN
EN BARRICA



13
CERVEZERAS
ENVASAN EN
LATA



27
DISPONEN
TIENDA
FÍSICA



38
ZONA
DEGUSTACIÓN



13
VENTA ONLINE
WEB PROPIA



11
USO MALTAS
LOCALES

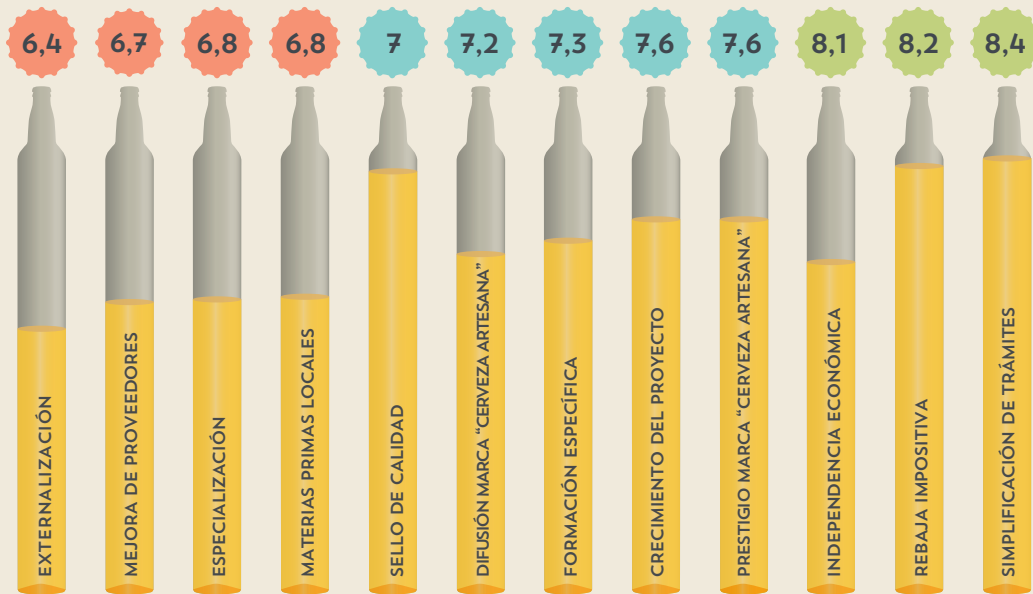


18
USO LÚPULOS
PROXIMIDAD

FUTURO

Las preocupaciones de las cerveceras siguen pivotando sobre dos grandes conceptos: la simplificación de trámites tributarios y sanitarios, así como la rebaja impositiva. I también lo que hace referencia al prestigio y difusión de la marca “cerveza artesana”.

EN UN HORIZONTE A 3 AÑOS (PUNTUACIÓN DE 0 A 10)



Al analizar como ven su proyecto cervecero a tres años vista, mayoritariamente se afirma que aumentará la producción, la cuota de mercado y el personal contratado. Por otra parte, también se indica que el futuro no se cree que pase por la venta a grandes superficies ni la especialización en un único estilo.





GREMI D'ELABORADORS DE
CERVESA ARTESANA I NATURAL

gecan@gecan.info
www.gecan.info



info@barcelonabeerfestival.com
www.barcelonabeerfestival.com

