



**ESTAT
DE LA**

CERVESA ARTESANA

**A
CATALUNYA**

2017

INTRODUCCIÓ

Els cervesers artesans són aquells productors que, moguts per la passió i l'amor per la cervesa natural, estudien, elaboren i milloren dia a dia la qualitat i varietat d'aquesta beguda. Petits emprenedors que comencen a desenvolupar aquest art gairebé manual al nostre país des de fa encara no 15 anys i amb la capacitat de generar mica en mica aquest nou sector amb tant caràcter i capacitat de personalització.

Al voltant d'aquestes micro-empreses s'ha anat teixint un comerç especialitzat (bars, botigues, espais de formació i tast, fires i festivals) que alhora, ha propiciat la creació de noves empreses distribuïdores tant de producte acabat com de matèries primeres, juntament amb productors d'aquestes matèries, tant alimentàries com complementàries.

La generació quasi espontània d'aquest sector demanda un reconeixement legal i una associació que vetlli pels interessos dels cervesers i la qualitat dels seus productes i alhora que en fomenti la cultura: a 2011 es constitueix **GECAN**, l'associació "Gremi d'Elaboradors de Cervesa Artesana i Natural".

I a 2012, acompanyant a tota aquesta nova indústria, neix la primera edició (i ja en són set!) del **Barcelona Beer Festival** (BBF), un festival cerveser que aconsegueix reunir a tots els professionals i agents del sector i els presenta davant el gran públic en un format festiu i molt atractiu.

A 2017, des de GECAN i BBF decidim engegar el primer informe tècnic "Estat de la Cervesa Artesana a Catalunya", amb una gran enquesta a totes les fàbriques amb registre sanitari del país (fins a tancament de 2016), per poder obtenir dades pròpies i així extreure'n conclusions d'on som, cap on anem, i sobretot amb l'objectiu d'apropar al públic cap a aquest meravellós món: el de la cervesa de producció artesana.

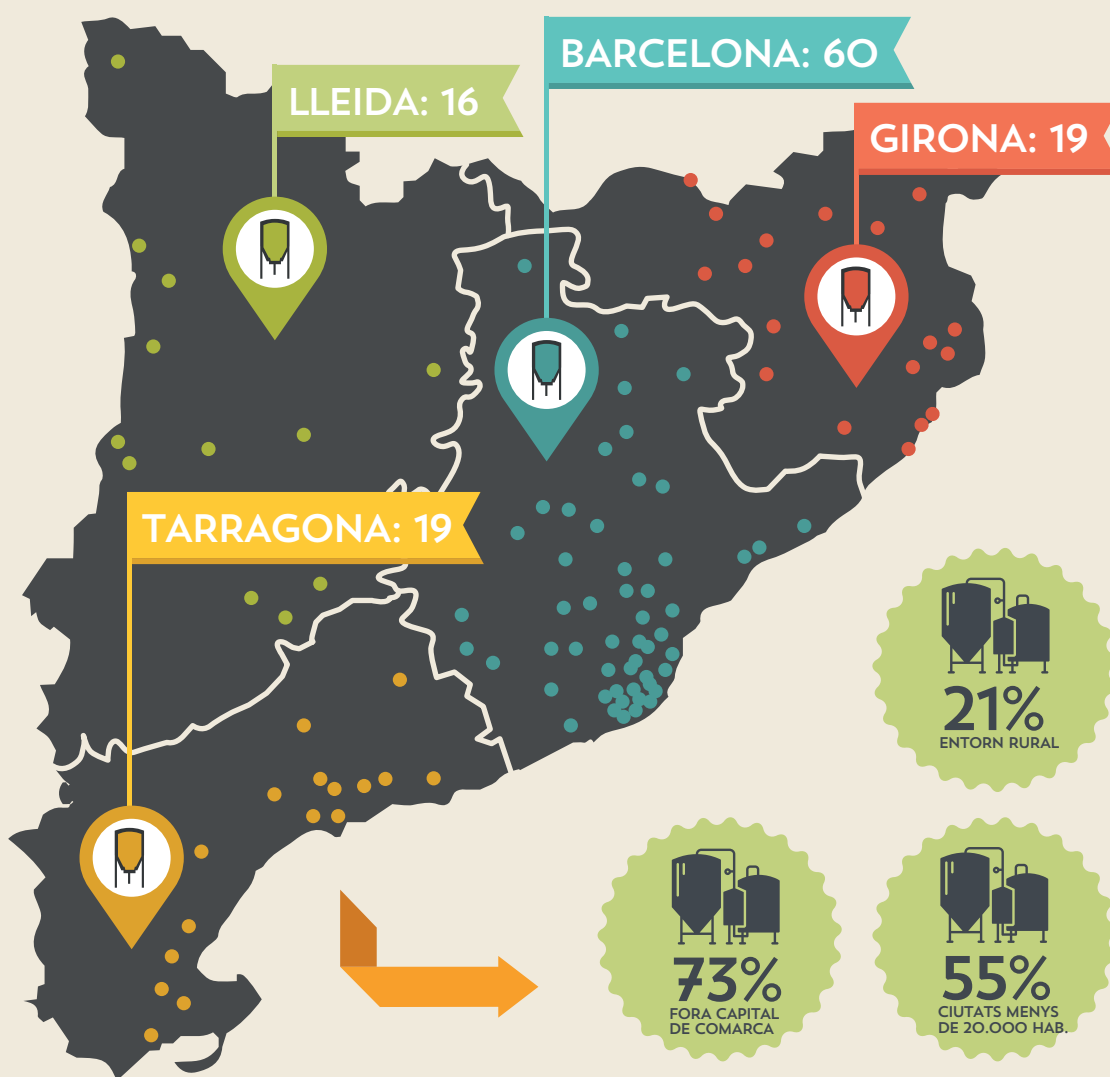
També ens ha animat ara, a 2018, a tornar-hi i ampliar aquesta gran enquesta: hem tornat a preguntar a totes les cerveseres per tal de poder actualitzar dades, hem vist moviments interessantíssims, i a més, ens hem atrevit a preguntar també al consumidor final buscant respostes. Hem comptat amb l'atenció i l'ajut de la **Generalitat de Catalunya**, mitjançant la **Direcció General d'Agricultura, Ramaderia, Pesca i Alimentació** a qui, des d'aquestes línies, agraïm tot el suport.

Les respostes que hem trobat, molt més que motivadores, ara les compartim amb tots vosaltres!



CERVESERES PARTICIPANTS

El present apartat de l'informe tècnic s'ha realitzat al conjunt de cerveseres que produeixen cervesa de forma artesanal a Catalunya amb dades de producció a 2017. Com a base s'ha agafat el registre del RGSEAA i RSIPAC s'ha extret una població de 114 cerveseres. S'han obtingut 102 respostes, una alta representativitat que fa que la fotografia de l'estat actual de la cervesa artesana tingui una alta fidelitat. L'informe tècnic s'ha realitzat mitjançant enquesta online de 89 preguntes mitjançant el software especialitzat SurveyGizmo®.

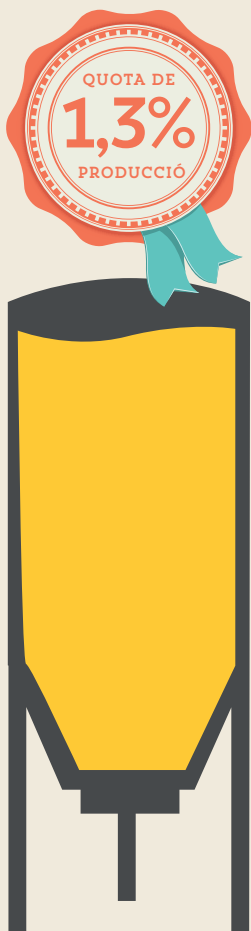


EVOLUCIÓ PRODUCCIÓ

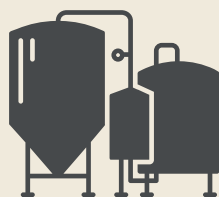
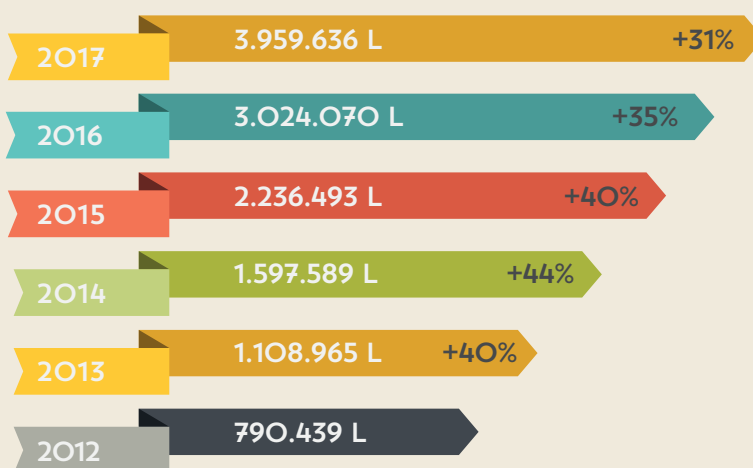
La suma de totes les produccions de les cerveseres que han respòs dona un total de **3.966.136 litres**. Això implica un increment del **31%** respecte a la quota del 2016. És un percentatge menor al dels altres anys però encara es pot dir que és molt elevat.

Pel que fa a la mitjana de litres per fàbrica, aquest any ha augmentat fins els **46.000 litres**. Un **20%** superior al valor de 2016. Dada considerable tenint en compte la creació de deu projectes nous i que visualitza clarament el creixement del sector.

El 2017 ha estat un any de creixement del conjunt del sector cerveser, elevant-se més de 2l/persona/any el consum de cervesa al país, arribant a 48,2 l/persona/any. Això fa que el consum de cervesa a Catalunya a 2017 correspongui a 2,94 Mhl pel que la cervesa artesana té una quota de producció de l'**1,3%**.



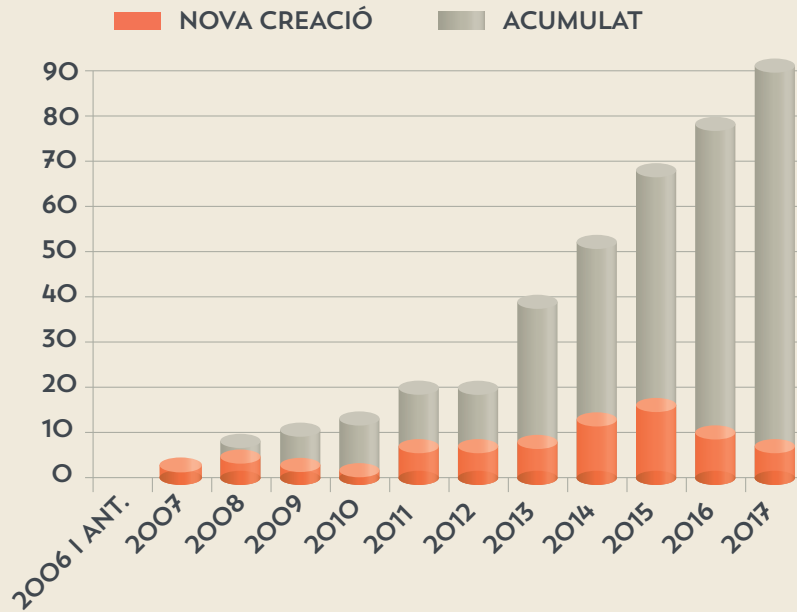
PRODUCCIÓ TOTAL



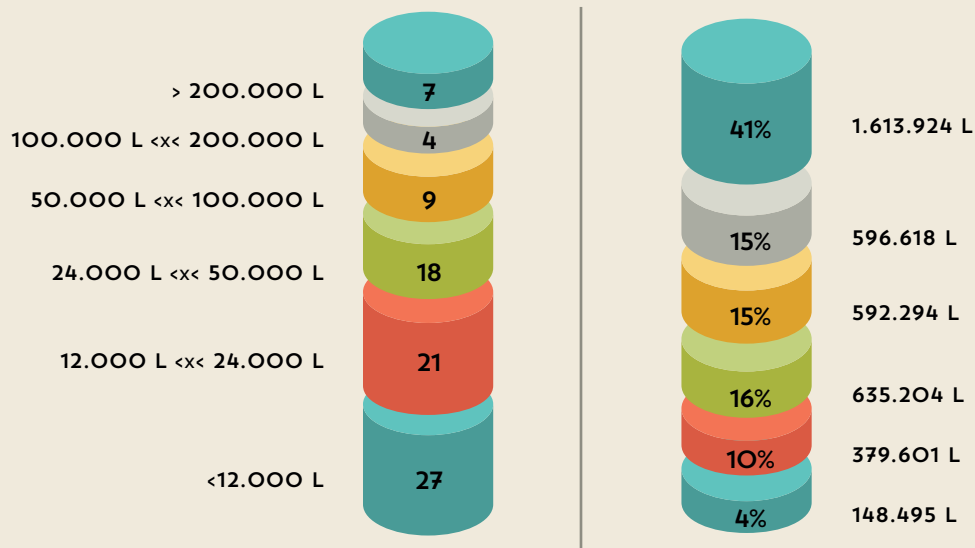
46.000 L
MITJA DE PRODUCCIÓ
PER CERVESERA A 2017

PRODUCCIÓ FÀBRQUES

CREACIÓ DE FÀBRQUES



PRODUCCIÓ FÀBRQUES 2017



OCUPACIÓ

APORTACIÓ A L'ECONOMIA

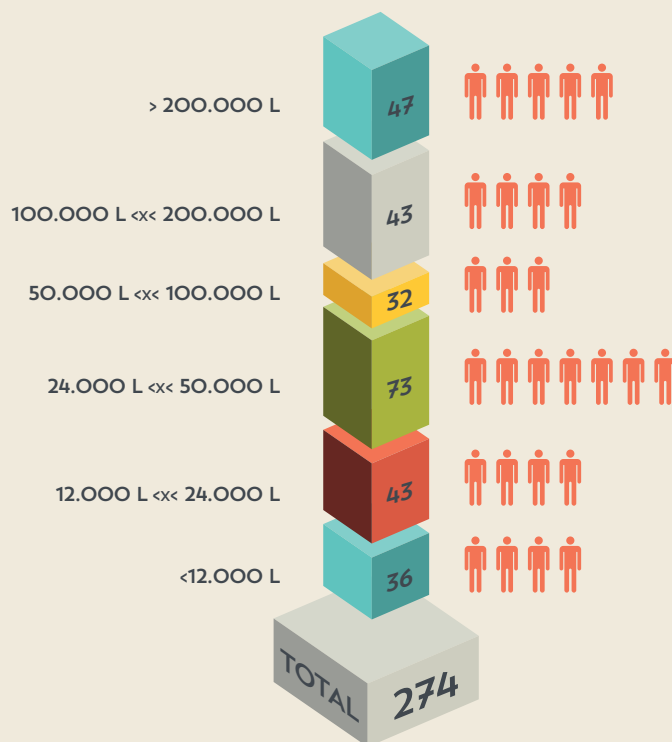
La cervesa artesana a Catalunya ha creat **273 llocs de treball directes** a les cerveseres. Aquí s'haurien de sumar totes les altres ocupacions de la cadena de valor: Sector agrícola, distribució i venda al punt final. S'han generat **59 llocs de treball nous** (creixement del 27%) en 28 centres d'elaboració el 2017.

Fins a 26 cerveseres han indicat que han tingut dificultats per reclutar personal especialitzat, majoritàriament en l'àrea de vendes.

57 cerveseres realitzen activitats complementàries en **turisme cultural** en les que han participat 27.605 persones al llarg de l'any, esdevenint una activitat econòmica important.

Dividint la producció total d'artesana pel nombre de treballadors, cada un d'ells elabora 14.500 litres, sent una xifra que varia força segons la mida de la cervesera. Al sector de la cervesa industrial, cada treballador genera vora 600.000 litres. Per tant es conclou que la cervesa artesana genera fins **40 vegades més ocupació** per litre produït i al llarg de tot el territori.

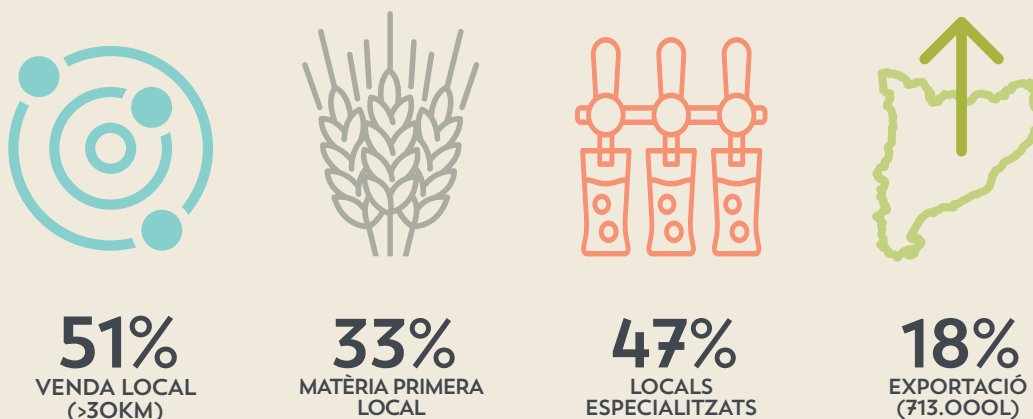
LLOCS DE TREBALL



PRODUCTES

2017  1032 CERVESES DIFERENTS

El 2017 Es van fer 1032 cerveses diferents. La mitjana és de 12 cerveses diferents (gamma pròpia + edicions especials) per cada una de les cerveseres.



CERVESERES

NANOCERVESERA

MENYS DE 24.000 L ANUALS



48 FÀBRriques (56% FÀBRriques)



PRODUCCIÓ TOTAL DE 528.000
(13% PRODUCCIÓ)



1,6 PERSONES TREBALLANT-HI



MITJANA 11.000 LITRES PER FÀBRICA

40%
MATÈRIES
PRIMERES LOCALS

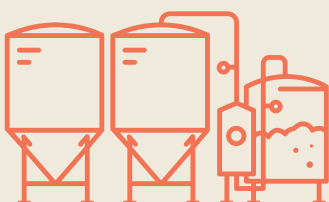
68%
CONSUM LOCAL
(- 20KM)

88%
ÚS MARCA
ARTESANA

MAJORIA DE
L'ENTORN
RURAL

MICROCERVESERA

ENTRE 24.000 L ANY I 100.000 L ANY



27 FÀBRriques (31% FÀBRriques)



PRODUCCIÓ TOTAL DE 1.227.000
(31% PRODUCCIÓ)



3,9 PERSONES TREBALLANT-HI



MITJANA 45.500 LITRES PER FÀBRICA

26%
MATÈRIES
PRIMERES LOCALS

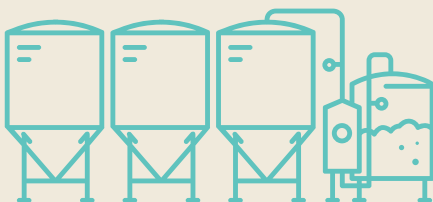
71%
CONSUM LOCAL
(- 20KM)

100%
FA ACTIVITATS
TURÍSTIQUES

MAJORIA
POBLACIONS
MENORS DE
20.000 HAB.

PETITA CERVESERA

MÉS DE 100.000 L ANUALS



11 FÀBRriques (13% FÀBRriques)



PRODUCCIÓ TOTAL DE 2.210.000
(56% PRODUCCIÓ)



8,1 PERSONES TREBALLANT-HI



MITJANA 201.000 LITRES PER FÀBRICA

17
VARIETATS A
L'ANY DE MITJANA

28%
CERVENA
S'EXPORTA

35%
CONSUM LOCAL
(MENYS DE 20KM)

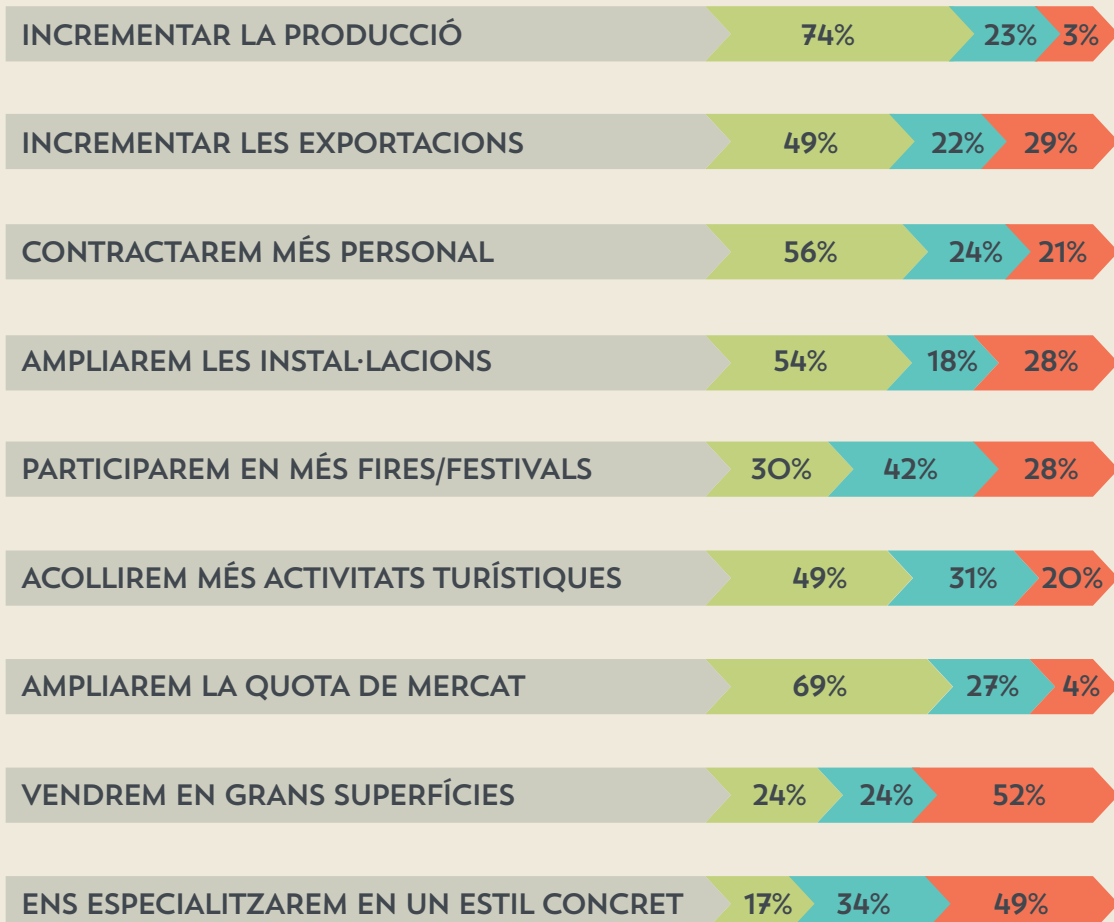
FUTUR

En ser preguntats per la importància de diferents ítems del seu projecte cerveser, van destacar quatre (amb puntuació de més de 8 sobre 10): Simplificació de tràmits tributaris i sanitaris, prestigi del concepte/marca cervesa artesana, rebaixa impositiva i independència econòmica dels grups cervesers.

En analitzar com veuen el seu projecte cerveser a tres anys vista, majoritàriament s'afirma que augmentarà la producció, la quota de mercat i el personal contractat. D'altra banda, també s'indica que el futur no es creu que passi per la venda a grans superfícies ni l'especialització en un estil.

PROJECTES DE FUTUR

SÍ POT SER NO

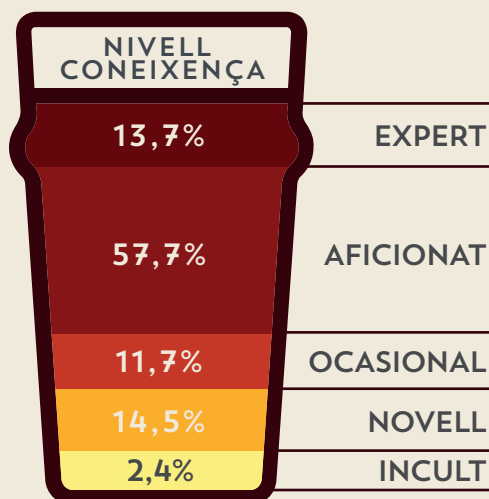


ENQUESTA PÚBLIC

68%
HOME

1.375
RESPOSTES

32%
DONA



CONSUM	2017	2013
ESPORÀDIC	10%	4,1%
1-2 x MES	20%	15%
1-2 x SETMANA	37%	25%
+3 x SETMANA	33%	19%

LOCAL VS IMPORTACIÓ	2017	2013
NOMÉS LOCAL	4,4%	7,4%
MAJORITÀRIAMENT LOCAL	41,3%	21,2%
MIG I MIG	42,2%	22,3%
MAJORITÀRIAMENT IMPORTACIÓ	8,0%	25,7%
NOMÉS IMPORTACIÓ	0,1%	4,3%
NO HO SÉ	4,0%	19,1%

IMATGE CERVESA ARTESANA



DOLENTA	0,1%
POBRE	1,0%
CORRECTA	3,9%
BONA	37,5%
EXCEL·LENT	57,5%

CONSUM CERVESA ARTESANA



51%
CASA



49%
RESTAURACIÓ



ON COMPREN

81% BOTIGUES ESPECIALITZADES

32% GRAN SUPERFÍCIE

12% ONLINE



PERQUÈ COMPREN

71% CURIOSITAT TASTAR QUELCOM NOU

66% CONÈIXER LA CERVESA/CERVESERA

42% ORIENTACIÓ PERSONAL CONEIXEDOR

19% DISSENY ETIQUETA

10% PUNTUACIONS WEB ESPECIALITZADES

VALOR ASSOCIATS A LA CERVESA ARTESANA



82,2%
PRODUCTE
DE QUALITAT



63,5%
PRODUCTE
LOCAL



57,2%
DIVERSITAT
D'ESTILS



42,5%
PRODUCTE
INDEPENDENT



35,8%
PRODUCTE
GASTRONÒMIC



26,0%
PRODUCTE
SOSTENIBLE



7,0%
PRODUCTE
DE MODA



GREMI D'ELABORADORS DE
CERVESA ARTESANA I NATURAL

gecan@gecan.info
www.gecan.info



info@barcelonabeerfestival.com
www.barcelonabeerfestival.com

